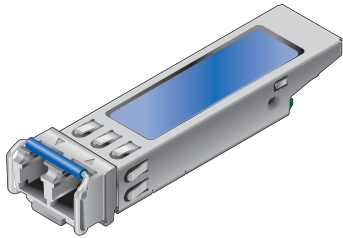


Small Form-Factor Pluggable CWDM 3.125 Gigabit Ethernet 1610 nm 60KM



DESCRIPTION

The Small Form-Factor Pluggable CWDM 3.125 Gigabit Ethernet 1610 nm 60KM (SFP) is a single-mode fiber SFP that plugs into ADTRAN Gigabit Ethernet modules designed to accept SFPs. The SFP provides a dual optical interface to a 3.125 Gigabit Ethernet physical interface.

Installed into an appropriate module, the SFP provides a 3.125 Gigabit Ethernet interface to the supporting system.

CAUTION

This SFP should not be used in applications requiring standard Gigabit (1000Base) Ethernet services.

This SFP is designed for use in Coarse Wavelength Division Multiplexing (CWDM) applications.

FEATURES

The following features are supported on the SFP:

- Data rate: 3.125 Gbps
- LC optical connectors
- Transmit Wavelength: 1610 nm
- Receive Wavelength: 1200 to 1620 nm
- Optical distance: 60 km maximum

OPERATIONAL SPECIFICATIONS

- Optical Specifications:
 - ◆ Optical transmit level: 0 dBm to +5 dBm
 - ◆ Optical receive level: -21 dBm to 0 dBm
- Extended Environmental Support:
 - ◆ Operational temperature range: -40°C to +85°C
 - ◆ Storage temperature range: -40°C to +85°C
 - ◆ Relative humidity to 95%, noncondensing

INSTALLATION

Before installing the equipment, inspect the SFP. If damage has occurred during shipping, file a claim with the carrier, and then contact ADTRAN Customer Support. For more information, refer to the warranty.

To install the SFP into an appropriate module, complete the following steps:

NOTE

Do not remove the protective end cap from the SFP until the fiber optic cable is ready to be connected.

1. Insert the SFP into the SFP cage on the module. Ensuring that the latch handle on the SFP is facing upward, slide the SFP all the way into the SFP cage until there is an audible "click".

NOTE

The latch on the SFP is for removal only. When removing the SFP, rotate the latch away from the SFP, the SFP should easily slide out of the cage.

2. Do not remove the protective end cap until the optical fiber connection is made.

NOTICE

It is recommended that the protective end cap remain on whenever the transceiver optical fiber connector is not inserted.

3. Continue the installation and turn-up of the host module using the instructions in the Job Aid provided with the module or other system-level documentation available online at www.adtran.com.

SAFETY AND REGULATORY COMPLIANCE

ENGLISH

WARNING

Read all warnings and cautions before installing or servicing this equipment.

CAUTION

This SFP is a Class 1 Laser Product and complies with the IEC 60825-1 and -2.

CAUTION

- Electrostatic Discharge (ESD) can damage electronic modules. When handling modules, wear an antistatic discharge wrist strap to prevent damage to electronic components. Place modules in antistatic packing material when transporting or storing. When working on modules, always place them on an approved antistatic mat that is electrically grounded.
- Per GR-1089-CORE the ADTRAN system that the SFP is being deployed in is designed and intended for installation as part of a Common Bonding Network (CBN). The ADTRAN system that the SFP is being deployed in is not designed nor intended for installation as part of an Isolated Bonding Network (IBN).
- Per GR-1089-CORE Section 9, the SFP does not have an internal DC connection between battery return and frame ground. The SFP can be installed in a DC-I (isolated) or DC-C (common) installation. For installations where other cards or the host system have internal connections between battery return and frame ground, the system would be intended for deployment only in a DC-C installation.
- The chassis frame ground terminal must be connected to a reliable earth ground to ensure that the metal enclosure of the SFP is properly grounded via the backplane connector.

NOTE

- The Gigabit Ethernet port(s) are optical and therefore are not classified as any type of port as defined in Appendix B of GR-1089-CORE.
- This SFP is compliant with SFF-8472 "Digital Diagnostics Monitoring Interface for Optical Transceivers," Revision 9.3.
- This SFP is compliant with the Small Form-Factor Pluggable (SFP) Multi-Source Agreement (MSA).
- This product is designed to be deployed in GR-3108-CORE environmental class 1 or 2.

This SFP is intended for deployment in CO Type Facilities, EECs and locations where the NEC applies (ex. Customer Premises).

The SFP is to be installed in ADTRAN products in Restricted Access Locations only, and installed by trained service personnel.

Changes or modifications not expressly approved by ADTRAN could void the user's authority to operate this equipment.

The SFP is designed to meet the following environmental classes:

- ETSI EN 300 019-1-1 "Classification of environmental conditions; Storage," Class 1.2
- ETSI EN 300 019-1-2 "Classification of environmental conditions; Transportation," Class 2.3
- ETSI EN 300 019-1-3 "Classification of environmental conditions; Stationary use at weather-protected locations," Class 3.3

The equipment is designed to function without degradation during exposure to all test severities per Class 3.3.

The SFP meets EU RoHS Directive 2002/95/EC and/or applicable exemptions. Refer to www.adtran.com for further information on RoHS/WEEE.

FRANÇAIS

AVERTISSEMENT

Lisez tous les avertissements et mises en garde avant l'installation de cet équipement ou la réalisation de toute opération de maintenance.

ATTENTION

Ce produit utilise un module laser de classe 1 qui conforme aux normes IEC 60825-1 et -2.

ATTENTION

- L'ESD (décharge électrostatique) peut endommager les modules électroniques. Lors de la manipulation des modules, portez un bracelet de décharge antistatique pour éviter d'endommager les composants électroniques. Placez les modules dans un emballage antistatique lors du transport ou du stockage. Lorsque vous travaillez sur les modules, placez-les toujours sur un tapis antistatique certifié muni d'un branchement de mise à la terre.
- Selon le document GR-1089-CORE, ce système est conçu et prévu pour une installation intégrée à un réseau de masse maillé. Ce système n'est pas conçu ni prévu pour une installation intégrée à un réseau de masse isolé (IBN).
- Selon le document GR-1089-CORE section 9, ce produit n'est pas équipé d'une connexion DC interne entre le retour de la batterie et la masse du châssis. Ce produit peut être installé dans une configuration DC-I (isolé) ou DC-C (commun). Pour les installations où les autres cartes ou le système hôte possèdent des connexions internes entre le retour de l'accumulateur et la mise à la terre de l'armature, le système est prévu pour le déploiement de configuration DC-M unique.
- La borne de mise à la terre du châssis doit être branchée à une prise de terre afin d'assurer que le boîtier métallique de la SFP est correctement mis à la terre grâce au connecteur de face arrière.

Ce produit est conçu pour répondre aux classes environnementales suivantes :

- ETSI EN 300 019-1-1 "Classification des conditions d'environnement; Entreposage," classe 1.2
- ETSI EN 300 019-1-2 "Classification des conditions d'environnements; Transport," classe 2.3
- ETSI EN 300 019-1-3 " Classification des conditions d'environnements; l'utilisation à poste fixe dans des endroits protégés contre les intempéries," classe 3.3

L'équipement est conçu pour fonctionner sans dégradation lors des tests à tous les niveaux de sévérité, suivant les spécifications de la classe 3.3 de l'ETSI EN 300 019-1-3.

Ce produit est conforme à la directive européenne RoHS 2002/95/CE et/ou aux exonérations applicables. Reportez-vous à www.adtran.com pour de plus amples renseignements sur RoHS/WEEE.

DEUTSCH

WARNUNG

Lesen Sie sich alle Warn- und Sicherheitshinweise durch, bevor Sie dieses Gerät installieren oder warten.

VORSICHT

Dieses Produkt ist ein Klasse 1 Laser und entspricht der IEC 60825-1 und 2.

VORSICHT

- Elektrostatische Entladung können elektronische Module beschädigen. Tragen Sie beim Umgang mit Modulen ein Erdungsarmband, um Schäden an den elektronischen Komponenten zu vermeiden. Transportieren oder lagern Sie Module in antistatischem Verpackungsmaterial. Bei der Arbeit an den Modulen, achten Sie darauf, diese stets auf antistatische, elektrisch geerdete Matten zu legen.
- Laut GR-1089-CORE dient dieses System zur Installation in einer gemeinsamen Potentialausgleichsanlage. Dieses System dient nicht zur Installation in einer isolierten Potentialausgleichsanlage. Dieses System dient nicht zur Installation in einer isolierten Potentialausgleichsanlage.
- Laut GR-1089-CORE Abschnitt 9 verfügt dieses Produkt nicht über eine interne DC-Verbindung zwischen den Batterien und der Gehäusemasse. Dieses Produkt kann entweder in einer DC-I (isolierten) oder DC-C (gemeinsamen) Anlage installiert werden. Installationen, in denen für andere Karten oder das Host-System interne Verbindungen zwischen den Batterien und der Gehäusemasse bestehen, dienen ausschließlich für den Einsatz in DC-C-Anlagen.
- Die Erdungsschiene des Rahmens muss an eine Bodenstation angeschlossen werden, um sicherzustellen, dass das Metallgehäuse des SFP vorschriftsmäßig über den Rückwandanschluss geerdet ist.

Dieses Produkt wurde entsprechend der folgenden Umweltklassen entwickelt:

- ETSI EN 300 019-1-1 "Klassifikation von Umweltbedingungen, Lagerung," Klasse 1.2
- ETSI EN 300 019-1-2 "Klassifikation von Umweltbedingungen, Transport," Klasse 2.3
- ETSI EN 300 019-1-3 "Klassifikation von Umweltbedingungen, Stationärer Einsatz ohne Witterungseinflüsse," Klasse 3.3

Dieses Gerät funktioniert ohne Leistungsabfall während aller für Klasse 3.3 von ETSI EN 300 019-1-3 vorgeschriebenen Belastungstests.

Dieses Produkt erfüllt die EU RoHS Richtlinie 2002/95/EC und/oder gültige Ausnahmen. Bitte besuchen Sie www.adtran.com für ausführlichere Informationen zu RoHS/WEEE.

Warranty: ADTRAN will replace or repair this product within the warranty period if it does not meet its published specifications or fails while in service. Warranty information can be found online at www.adtran.com/warranty.



ADTRAN CUSTOMER CARE:
From within the U.S. 1.800.726.8663
From outside the U.S. +1 256.963.8716
PRICING AND AVAILABILITY 1.800.827.0807

